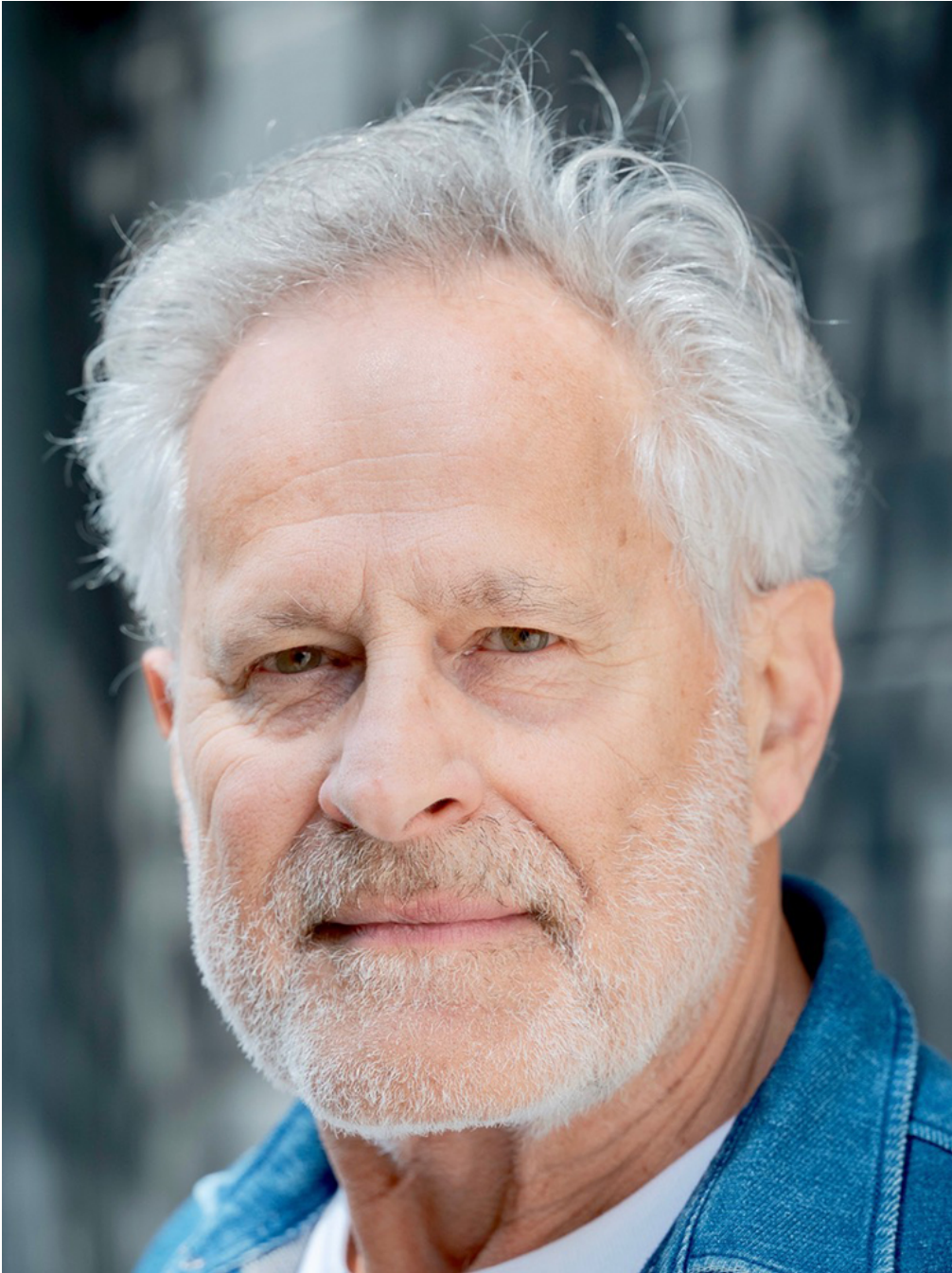


Charles Roger Bour

Hauteur 178 | Veste 52 | Pantalon 42 | Pointure 44 | Cheveux Châtains Clairs | Yeux Verts



NMM

Charles Roger Bour

Hauteur 178 | Veste 52 | Pantalon 42 | Pointure 44 | Cheveux Châtains Clairs | Yeux Verts



Charles Roger Bour

Hauteur 178 | Veste 52 | Pantalon 42 | Pointure 44 | Cheveux Châtain Clair | Yeux Verts



Charles Roger Bour

Hauteur 178 | Veste 52 | Pantalon 42 | Pointure 44 | Cheveux Châtains Clairs | Yeux Verts



NMM

M M